



# ACTAS Dermo-Sifiliográficas

Full English text available at  
www.actasdermo.org



## E-IMÁGENES EN DERMATOLOGÍA

### Carcinoma epidermoide sobre mancha en vino de Oporto

### Squamous Cell Carcinoma on a Port Wine Stain

S. Oscoz-Jaime\*, M. Azcona-Rodríguez y J.I. Yanguas-Bayona



Servicio de Dermatología, Complejo Hospitalario de Navarra, Pamplona, Navarra, España

El desarrollo de lesiones tumorales malignas sobre malformaciones capilares tipo mancha en vino de Oporto (MVO) es un hecho poco frecuente descrito en la literatura. La ecografía en estas lesiones cutáneas constituye una prueba complementaria novedosa e importante.

Varón de 82 años con antecedentes de malformación capilar en región preauricular izquierda, nunca tratada previamente. Consultó por sangrado y aparición de una costra sobre la zona central de la lesión. La exploración física



Figura 1

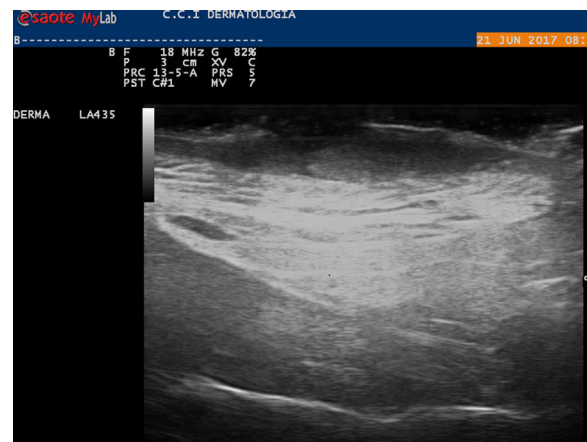


Figura 2

mostraba una tumoración rojo-violácea de aspecto vascular de aproximadamente 5 cm. En la zona central se diferenciaba una tumoración eritematosa y friable de aproximadamente 1 cm (fig. 1). Se realizó una ecografía cutánea que mostró una lesión hipocóica ovalada de 47 × 4,7 mm en dermis superficial. En su superficie se objetiva una lesión anecoica ovalada de 8,3 × 2,2 mm con borrado de la epidermis y sin aumento de la vascularización (fig. 2). Se realizó extirpación de la lesión tumoral según los límites

\* Autor para correspondencia.

Correo electrónico: saioaoscoz@gmail.com (S. Oscoz-Jaime).

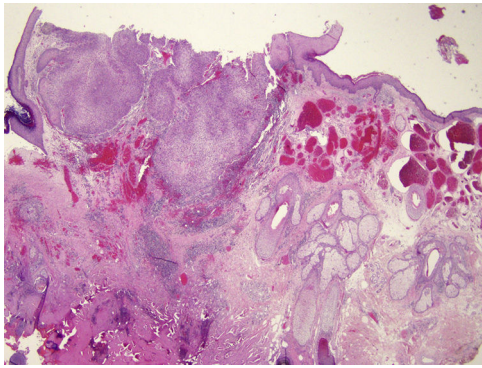


Figura 3

objetivados en la ecografía. El estudio histológico confirmó que se trataba de un carcinoma epidermoide moderadamente diferenciado extirpado con bordes libres (fig. 3, H&E  $\times 10$ ).

Destacamos la utilidad de la ecografía cutánea ya que puede proporcionar información relevante relativa a la localización de la lesión, tamaño, vascularización y su relación con otras estructuras anatómicas importantes adyacentes.