



# ACTAS Derma-Sifiliográficas

Full English text available at  
[www.actasdermo.org](http://www.actasdermo.org)



## E-IMÁGENES EN DERMATOLOGÍA

### Lesiones de rascado... sin rascado

### Scratch-Induced Lesions... Without the Scratching



J.L. Ramírez-Bellver<sup>a,\*</sup> y A. Alegre-Sánchez<sup>b</sup>

<sup>a</sup> Servicio de Dermatología, Fundación Jiménez Díaz, Madrid, España

<sup>b</sup> Servicio de Dermatología, Hospital Universitario Ramón y Cajal, Madrid, España

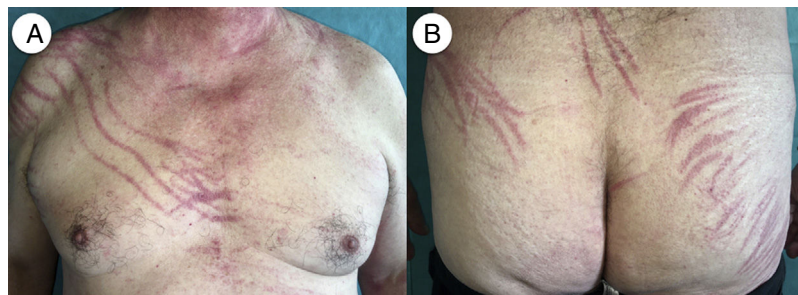


Figura 1

Varón de 63 años, diabético, hipertenso y dislipémico, que acude a urgencias por lesiones cutáneas discretamente pruriginosas de 48 h de evolución. Negaba cambios en su medicación habitual o introducción de fármacos nuevos. En la anamnesis dirigida, había ingerido setas del género *shiitake* 2 días antes de la aparición de las lesiones. Además, refería molestias musculares en ambos hombros, de predominio en el derecho, desde hacía 2 meses, pero sin debilidad de cintura escapular ni pelviana. A la exploración se objetivaron múltiples lesiones papulosas eritemato-violáceas dispuestas en grupos de 5-6 líneas paralelas de diferentes longitudes, simulando «latigazos», afectando a tórax,

glúteos y extremidades inferiores (fig. 1A y B). Negaba haberse rascado; el dermatofismo fue negativo. Ante la posibilidad de que se tratase de una dermatomiositis amio-pática/hipomiopática, dado que estas pueden cursar con afectación pulmonar rápidamente progresiva, se solicitó radiografía de tórax y analítica con CPK, aldolasa, LDH y anticuerpos asociados a miositis (anti-tRNA sintetasa, anti-Mi2, anti-SRP, anti-Ku, anti-Pm-Scl y anti-U1-RNP), así como los anticuerpos anti-MDA5 y anti-p155/140, que fueron rigurosamente normales. Una semana después las lesiones prácticamente se habían resuelto y el picor se había controlado con antihistamínicos orales, por lo que se realizó el diagnóstico de «eritema flagelado por ingesta de setas *shiitake*» y no se realizaron más pruebas complementarias. El paciente ha permanecido asintomático y no ha vuelto a presentar lesiones cutáneas en los 6 meses que lleva de seguimiento.

\* Autor para correspondencia.

Correo electrónico: [jluisbellver@gmail.com](mailto:jluisbellver@gmail.com)  
(J.L. Ramírez-Bellver).